

Situé entre Pau et Tarbes, le lac collinaire du Gabas est une grande retenue d'eau d'une surface de plus de 200 ha qui s'étend sur quatre communes : Eslouranties-Daban et Lourenties dans les Pyrénées-Atlantiques, Gardères et Luquet dans une enclave des Hautes-Pyrénées. Finalisé en 2007, le lac du Gabas offre des équipements innovants qui en font un lieu accueillant, pour les loisirs et les sports de plein-air. Découvrons le **petit lac**, situé en amont du grand lac du Gabas.



Accès au petit lac du Gabas

De Pau, prendre la direction de Tarbes par la D 817. À Soumoulou, tourner à gauche au rond-point du centre ville (poste) direction Limendous, Eslouranties, Barrage de Gabas par la D 145 puis la D 77 jusqu'à Eslouranties-Daban. Au carrefour giratoire suivre Gardères à droite. Continuer 3 km ; au croisement tourner à droite vers Luquet (D 69). Avant de passer sur la digue entre les deux lacs, gagner le 1^{er} parking à gauche. Coordonnées : 43°16'18" N 0°06'52" W



Point de départ :

Parking de Gardères au nord du petit lac.

Bornes indiquant les sommets remarquables ; panneaux d'information. Cadran solaire.

Circuit jaune sur le plan

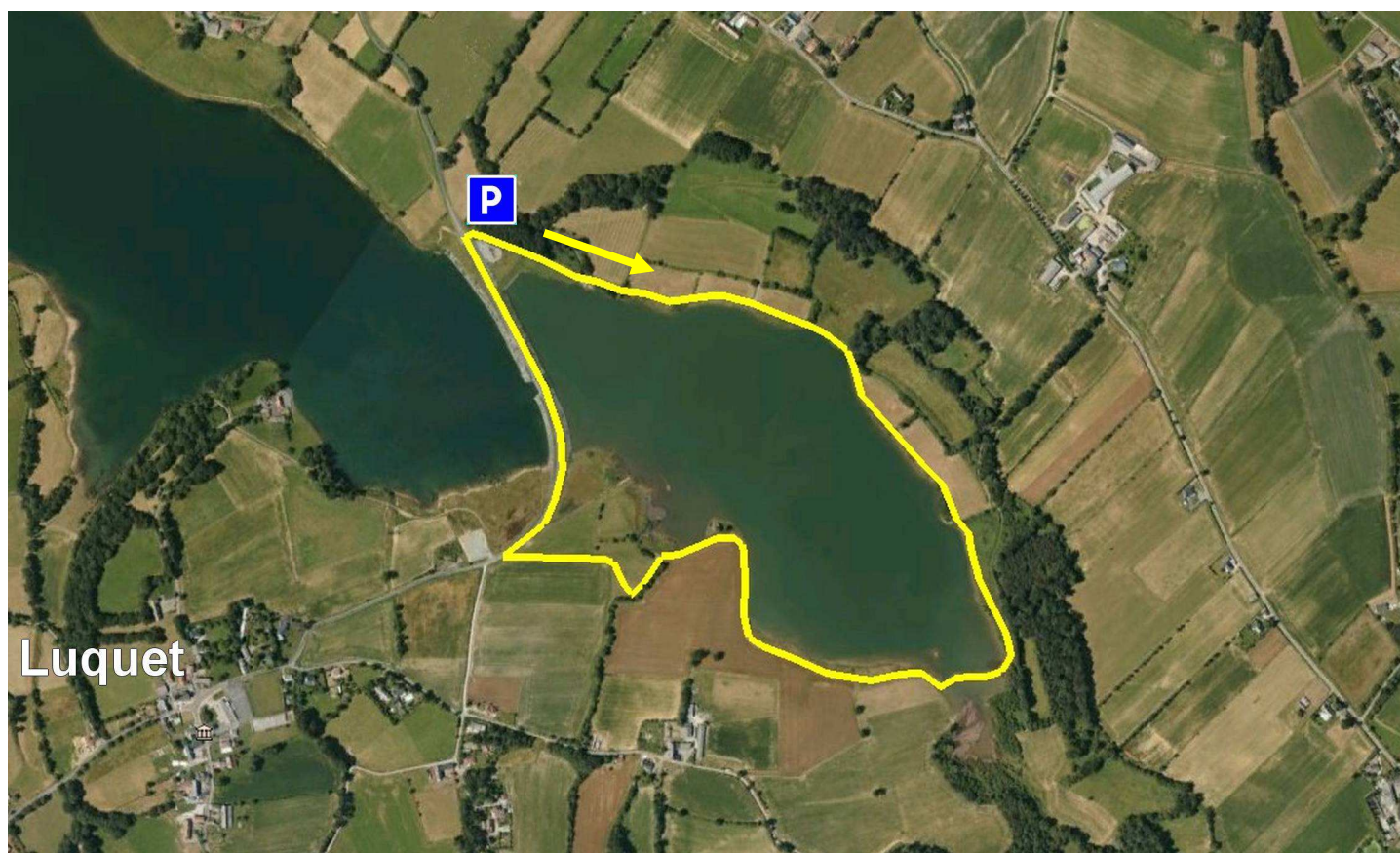
Prendre un chemin qui longe le parking et descend vers le petit lac. Ce plan d'eau amont du lac du Gabas est à niveau constant alors que le grand lac est destiné au soutien d'étiage et à l'irrigation. La pêche est en No-kill. Vue saisissante sur la chaîne des Pyrénées. Chicane au départ et à l'arrivée. Le sentier est bien tracé, le sol est dur avec une bande herbeuse au milieu ; quelques inégalités de terrain. Rive droite, le chemin longe un coteau boisé. Une passerelle enjambe la pointe amont du lac, zone d'observation des oiseaux et de quiétude. La rive gauche est bordée par des champs. Elle est sans dénivelée. Nombreux bancs répartis dans cette section. Arriver au moulin de Péré récemment restauré par la commune de Luquet. Rejoindre la route. En restant derrière la glissière de sécurité, regagner le parking.



Boucle, distance : 2,8 km



À proximité : activités nautiques de Lourenties : 800 m après Lourenties, suivre l'indication barrage, salle du lac. Parking, théâtre, tables pique-nique, barbecue, toilettes (h).
Coordonnées 43°17'4" N 0°08'30" W.



Une station rando dessin en balcon sur le lac

À **Eslourenties-Daban**, prendre la rue du Pic du Midi puis à droite le Chemin du Lac. Parking, tables pique-nique dont une accessible pour personne en situation de handicap, table d'orientation et station rando dessin pour apprendre à croquer le paysage. Chemin pédestre rive droite du lac.

Site environnement pêche. D 77, avant d'arriver au lac du Gabas, descendre à droite chemin de la Fontaine pour accéder à l'étang de pêche géré par l'AAPPMA le Pesquit ; stages à destination des jeunes pêcheurs. Tél. 05 59 04 59 36, www.association-peche-le-pesquit.fr.

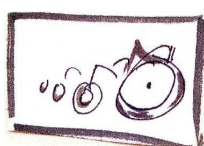


Base Nautique de Lourenties

Ce très beau site qui domine le lac est destiné à la détente et aux balades familiales. Le Club Nautique Pyrénéen dispose d'une base et propose de nombreuses activités : voile, stand-up paddle, kayak. Il s'agit du deuxième plus grand club de voile du département. Ce club s'est également spécialisé dans l'accueil des personnes en situation de handicap.

www.club-nautique-pyreneen.fr

Tél. 05 59 21 96 50



Cette **Balade à Roulettes®** est proposée par le Comité départemental de la Randonnée pédestre des Pyrénées-Atlantiques (CDRP 64). Retrouvez les autres Balades à Roulettes® sur le site du CDRP64 : www.cdrp64.com/sentiers-et-topoguides/les-balades-a-roulettes/. Remerciements à la mairie d'Eslourenties-Daban. À consulter *22 balades en Pays de Morlaàs*. Informations et crédit photos : Syndicat du Tourisme Nord Béarn, antenne de Morlaàs, tél 05 59 33 62 25. Textes et photo de couverture, Maryse et Patrice Bellanger, dessins de Michel Lamballe. © CDRP 64. Reproduction interdite. Mai 2012, revu décembre 2020.