

Partez à  
la découverte  
du ...



PARCOURS INÉDITS

# VIGNOBLE

Madiran & Pacherenc du Vic-Bilh



Projet cofinancé par le Fonds Européen Agricole pour le Développement Rural  
L'Europe investit dans les zones rurales



Retrouvez ici  
LA CARTE  
DES PARCOURS



Nous vous emmenons  
en balade à la rencontre  
de celles et ceux qui  
font nos appellations,  
notre fierté.

Nous vous proposons  
ainsi de “vivre le  
temps du Sud-Ouest”  
sur 4 circuits riches  
en découvertes.



La certification Agriculture Biologique identifie des pratiques de culture soucieuses du respect des équilibres naturels.



Ce label engage le vigneron à cultiver sa vigne en respectant son terroir, à faire lui-même son vin et à le vendre également.



Réseau de producteurs fermiers et d'accueil touristique dans les fermes.



Le label Haute Valeur Environnementale est une certification des pratiques environnementales des exploitations agricoles



Label agriculture biodynamique pour les produits issus de l'agriculture biodynamique qui est un travail de la vigne s'inscrivant dans le respect des grands cycles naturels.



LANGUES PARLÉES

#### SUR LE TERRITOIRE



PATRIMOINE



GASTRONOMIE



RANDONNÉE



POINT DE VUE

#### SUR LES DOMAINES



ANIMAUX ACCEPTÉS



ACCÈS PMR



ACTIVITÉ FAMILLES  
POUR LES ENFANTS



AIRE DE PIQUE-NIQUE



AIRE CAMPING-CAR



LOCATION DE VÉLO ET OU  
VÉLO À ASSISTANCE ÉLECTRIQUE (VAE)



HÉBERGEMENT VIGNERON



ACHAT CASSE-CROÛTE



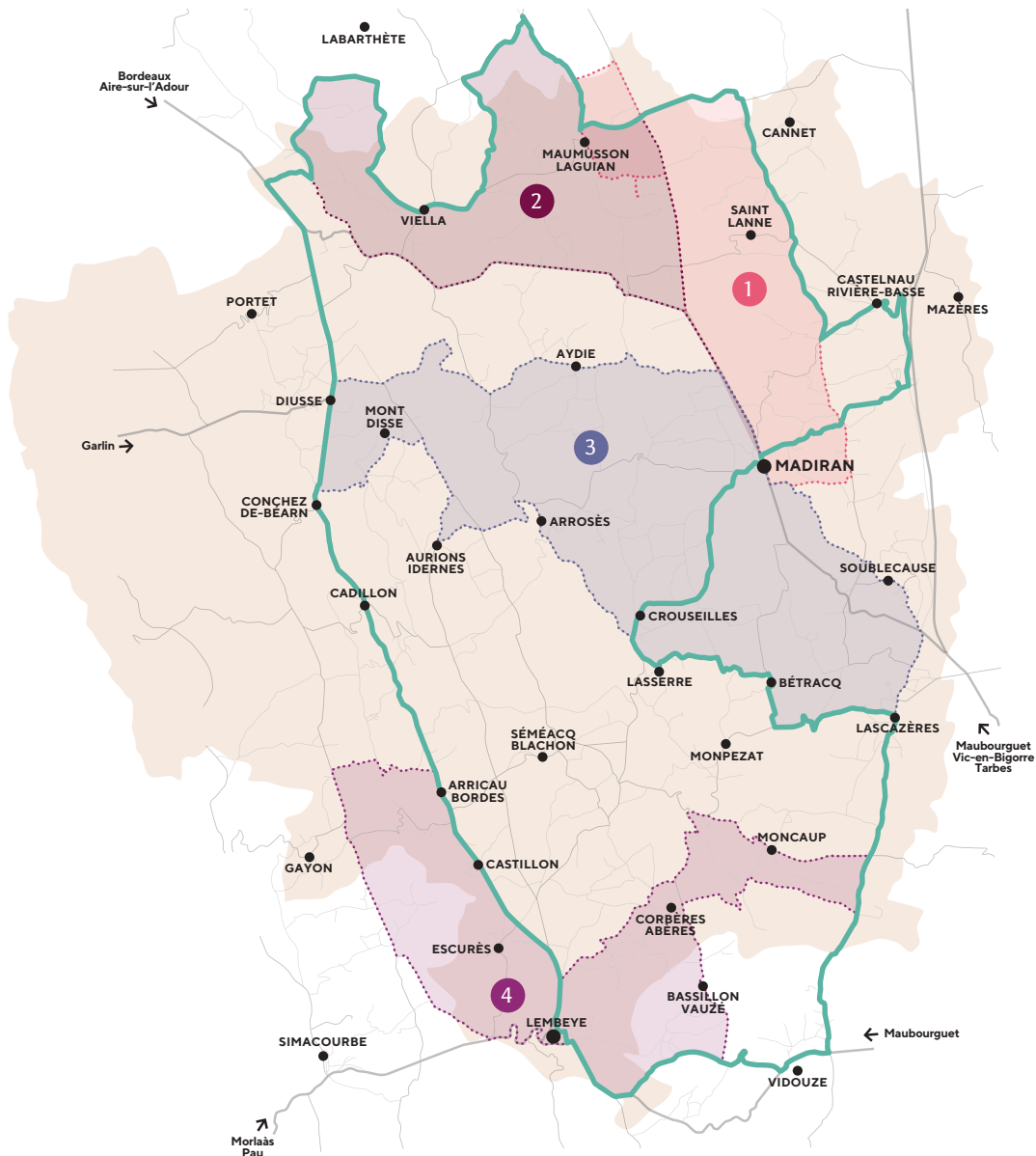
ACTIVITÉ GOURMANDE



BORNE DE RECHARGE  
VÉHICULE ÉLECTRIQUE



POINT DE VUE



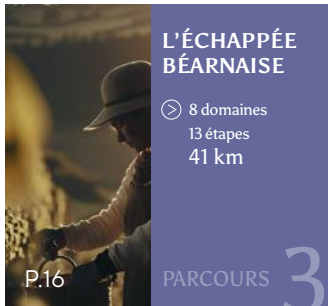
— Parcours principal

1 « La route des crêtes »

3 « L'échappée béarnaise »

2 « L'escapade gasconne »

4 « Le vignoble confidentiel du Vic-Bilh »



# La route du vignoble

Des paysages incontournables, un patrimoine culturel gravé dans le temps, un environnement préservé, un moment de partage autour d'une table...  
Voici une partie de ce que vous pourrez découvrir lors de votre escapade sur la "Route du vignoble de Madiran et Pacherenc du Vic-Bilh".

---

Nos appellations .....	P.04
La Maison des Vins.....	P.05
La route du vignoble .....	P.06
Parcours 1 .....	P.08
Parcours 2 .....	P.12
Parcours 3 .....	P.16
Parcours 4 .....	P.22
Géocaching en famille .....	P.26
Agenda et événements .....	P.28
Notes dégustations .....	P.30
Consommation responsable .....	P.31

---

ÉDITÉ PAR LA MAISON DES VINS DE MADIRAN  
4, rue de l'église 65700 Madiran

Conception et rédaction : Maison des Vins de Madiran et Pacherenc du Vic-Bilh, Office de Tourisme Cœur Sud-Ouest, Office de Tourisme Coteaux Béarn Madiran.

Conception graphique et réalisation : NOWOOO  
Crédits photos : Maison des Vins de Madiran et Pacherenc du Vic-Bilh, Michel Carrossio, Office de Tourisme Cœur Sud-Ouest, Office de Tourisme Coteaux Béarn Madiran, Cave de Crouseilles, Hugué, AdobeStock, sites des domaines.

Impression : BCR impression.  
Date de parution : juillet 2023.

- Au cœur du Sud-Ouest, au pied des Pyrénées et non loin de l'océan Atlantique, nous vous emmenons sur la route des appellations Madiran et Pacherenc du Vic-Bilh.

Nos vins sont de véritables ambassadeurs de l'Art de Vivre le Temps du Sud-Ouest.

**37**  
communes

à la croisée de :  
3 départements (le Gers - 32,  
les Pyrénées-Atlantiques - 64  
et les Hautes-Pyrénées - 65)  
2 régions (Nouvelle-Aquitaine  
et Occitanie).

**145**

vignerons  
viticulteurs



**1400**

1100 ha en appellation Madiran  
300 ha en appellation Pacherenc du Vic-Bilh  
80% vin rouge  
10% vin blanc sec  
10% vin blanc doux

hectares



Appellation  
**MADIRAN**

*La plus connue des deux appellations, offrant exclusivement des vins rouges. Aujourd'hui, les vignerons sont passés maîtres dans l'art du domptage des cépages, révélant des vins avec une belle fraîcheur aux notes de fruits rouges et noirs, combinés à des tanins fins. Notre cépage roi, le Tannat, peut être assemblé avec le Fer Servadou, le Cabernet Franc et le Cabernet Sauvignon.*

Appellation  
**PACHERENC DU VIC-BILH**

*Plus discrète mais pas moins surprenante offrant exclusivement deux types de vins blancs. Les doux sont délicats, légers et équilibrés par une fraîcheur naturelle. Les vins secs dévoilent une ampleur aromatique étonnante et fruitée. Nos cépages principaux sont le Petit Manseng, le Gros Manseng, le Petit Courbu et l'Arrufiac.*

# La Maison des Vins de Madiran & Pacherenc du Vic-Bilh

**La Maison des Vins est un lieu d'accueil autour d'une appellation et d'une région vous permettant de découvrir les produits et le savoir-faire des producteurs.**

Située à côté de l'église Sainte-Marie et sa crypte datant du XI<sup>e</sup> siècle, classée monument historique depuis 1899, notre Maison des Vins est installée dans l'ancien Prieuré du village. Tout au long de l'année, nous avons plaisir à vous recevoir et partager avec vous les caractéristiques de nos appellations, de nos terroirs, de notre territoire et de nos vigneron. Vous aurez également la possibilité de croiser nos vigneron(ne)s qui animent parfois les dégustations et sauront vous raconter avec passion leur quotidien.

*Alors si vous souhaitez des renseignements sur nos vins, nos terroirs mais aussi notre territoire, n'hésitez pas à pousser la porte de la Maison des Vins !*

## **NOS HORAIRES :**

- septembre à juin : ouverte les lundis, mardis, jeudis et vendredis de 10h à 13h et de 14h à 17h.
- juillet et août : ouverte tous les jours de 10h à 13h et de 14h à 18h. Sauf fermeture exceptionnelle.

4, rue de l'Église 65700 Madiran  
[www.madiran-pacherenc.com](http://www.madiran-pacherenc.com)  
[contact@madiran-pacherenc.com](mailto:contact@madiran-pacherenc.com)



La route du vignoble de Madiran et Pacherenc du Vic-Bilh est une source de découvertes et de dépaysement. Vous apprécierez cet itinéraire, à votre rythme, au gré de vos envies et de vos rencontres.

Nous vous proposons ainsi de “vivre le temps du Sud-Ouest”.



Découvrez  
**27** domaines labellisés  
**“Vignobles & Découvertes”**  
*Mais c’est quoi ce label ?*

Ce label national est attribué à l’ensemble d’une destination touristique et viticole proposant une offre de produits touristiques multiples et complémentaires (visite de cave et dégustation, hébergement, restauration, musée, événement...). Il garantit une qualité d’accueil pour le visiteur.

Seuls les domaines labellisés apparaissent sur la Route du Vignoble.





**Sur le tracé de la Route du vignoble de Madiran et Pacherenc du Vic-Bilh, vous aurez l'occasion de découvrir ou redécouvrir également :**

- ⦿ **des sites patrimoniaux (églises, châteaux, monuments historiques...),**
- ⦿ **des sentiers de randonnées dans les vignes,**
- ⦿ **des points de vue,**
- ⦿ **des activités œnotouristiques,**
- ⦿ **des restaurants,**
- ⦿ **des hébergements chez le vigneron,**
- ⦿ **de nombreux événements œnotouristiques.**

Laissez-vous guider et ouvrez vos papilles...

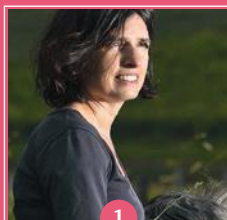
➤ 8 domaines  
15 étapes  
29 km



# 01 La route des crêtes

Le paysage de coteaux au pied des Pyrénées est l'emblème du patrimoine naturel de Madiran, c'est un panorama de campagne verdoyante qui s'étend des collines vallonnées du vignoble jusqu'au piémont pyrénéen puis au Pic du Midi.

La route des crêtes est une ancienne voie romaine qui reliait autrefois Aire-sur-l'Adour (Landes) à Lescar (Pyrénées-Atlantiques). Elle offre une vue imprenable sur les fermes en polyculture, le vignoble et la chaîne des Pyrénées.



1

Domaine  
**LABRANCHE LAFFONT**  
Christine Dupuy



2

Domaine  
**LAFFONT**  
Marie Fourcade Oulié



3

Domaine  
**CAPMARTIN**  
Simon & Guy Capmartin



4

Château  
**BOUSSASSÉ**  
Famille Brumont



5

Domaine  
**DU MOULIÉ**  
Michèle & Lucie Charrier



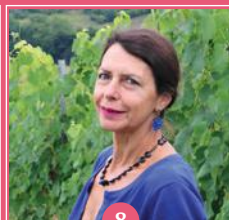
6

Château  
**DE FITÈRE**  
Famille Castets



7

Château  
**MONTUS**  
Famille Brumont



8

Château  
**DE PERRON**  
Isabelle De Saint-Sernin

## Madiran

**C'est ici que les moines bénédictins introduisent au XI<sup>e</sup> les premières vignes. Le vin est alors servi aux pèlerins en chemin vers Compostelle. La commune de Madiran est le berceau de l'appellation. Avec ses petites ruelles au bâti remarquable, sa halle au grain, son église et les vestiges du Prieuré, ce village pittoresque invite à la découverte.**

### Parcours randonnées

• Patrimoine et vignoble  
madiranaïs : 18,1 km / 4h45 /  
Pédestre - VTT - Équestre

### Église Sainte-Marie

Accès libre - document  
de visite à disposition.

Cette abbaye du XI<sup>e</sup>, de style roman, classée au titre des Monuments Historiques appartient à un monastère bénédictin. Aujourd'hui, ne subsiste que l'église.

### Halle de Madiran

Accès libre.

Bâtie en 1679, elle accueillait la mairie dans un étage. Détruite en 1832 et reconstruite en 1911, elle est toujours un lieu de vie central pour la commune. Le blason du village y est dessiné au sol.

### Vignes de la liberté

Derrière la Maison des vins  
de Madiran - Accès libre.

Lors du bicentenaire de la révolution en 1989, il a été demandé aux communes de planter symboliquement un arbre. À Madiran, c'est une vigne qui a été plantée et qui est depuis vendangée chaque année avec les enfants de l'école.

### La Maison des Vins Madiran et Pacherenc du Vic-Bilh

4, rue de l'Église  
65700 Madiran  
06 89 78 36 27 / 06 32 76 39 41  
[www.madiran-pacherenc.com](http://www.madiran-pacherenc.com)  
Horaires en page 4.



N'hésitez pas à pousser la porte pour tout renseignement et ainsi découvrir les secrets de nos appellations, les informations sur les vigneronnes et notre territoire.

## Maumusson Laguan

**C'est le village qui concentre le plus de domaines producteurs de Madiran !**

### 1 DOMAINE LABRANCHE LAFFONT

Lieu-dit Labranche Laffont,  
32400 Maumusson-Laguian  
05 62 69 74 90  
[www.labranchelaffont.fr](http://www.labranchelaffont.fr)  
Du lundi au samedi  
9h-12h30 / 14h-19h.



Fleuron de Madiran, domaine familial repris en 1993 par Christine, première femme viticultrice à Madiran. Vignes préphyloxériques datant du XIX<sup>e</sup> siècle.  
• Visite du domaine & dégustation, sur réservation.

### 2 DOMAINE LAFFONT

Lieu-dit Laffont,  
32400 Maumusson-Laguian  
05 62 69 75 23 / 06 08 98 06 75  
[www.domainelaffont.fr](http://www.domainelaffont.fr)  
Du lundi au vendredi 9h-19h.



Conduit en bio depuis plusieurs années pour mettre en valeur le terroir et produire des vins qualitatifs dans le respect aussi de la typicité des cépages.

• Visite du domaine & dégustation, sur réservation.

### 3 DOMAINE CAPMARTIN

Le Couvent,  
32400 Maumusson-Laguian  
05 62 69 87 88  
[www.domaine-capmartin.com](http://www.domaine-capmartin.com)  
Du lundi au samedi  
9h-12h30 / 14h-19h.



Créé en 1987, domaine familial qui possède 18 ha certifiés Agriculture Biologique et en biodynamie. L'objectif du domaine est de faire des vins francs, fruités, authentiques et honnêtes, reflétant leur terroir.  
• Visite du domaine & dégustation, sur réservation.

### 4 CHÂTEAU BOUSSASSÉ

32400 Maumusson-Laguian  
05 62 69 74 67  
[www.brumont.fr](http://www.brumont.fr)  
Du lundi au vendredi 9h-18h  
et samedi de mai à septembre.



Propriété familiale où les meilleurs terroirs ont été sélectionnés pour y composer des cuvées exceptionnelles. Découvrez le chai d'élevage souterrain et les jardins emblématiques du château.  
• Naissance d'une icône :  
visite des châteaux Montus et Bouscassé, dégustation avec mets locaux : 20€/pers, sur réservation.  
• Secrets d'un grand vin :  
visite des châteaux Montus et Bouscassé et déjeuner accords mets et vins : 60€/pers, sur réservation.

## Cannet

**Le premier village de Cannet est édifié aux alentours du VIII<sup>e</sup> autour d'une petite chapelle dont il reste des vestiges dans un des murs de l'église actuelle.**

### 5 DOMAINE DU MOULIÉ

32400 Riscle  
05 62 69 77 73

[www.domainedumoulie.com](http://www.domainedumoulie.com)  
Du lundi au samedi  
9h-12h / 14h-18h.



Domaine familial depuis 1920, les deux sœurs y conduisent un vignoble de 16 ha selon des pratiques respectueuses de l'environnement.

#### • Balade imaginaire :

*parcours de visite libre autour de sculptures féériques issues des contes de votre enfance et ceux de vos enfants, gratuit.*



Faites un stop pour y contempler la vue sur les coteaux du Madiran.

### Parcours randonnées

- *Autour du Moulié :*  
10,6 km / 45 min / VAE - Vélo
- *Au fil des crêtes :*  
15,60 km / 1h30 / VAE - Vélo
- *Tannat :*  
30,42 km / 3h / VAE - Vélo

### 6 CHÂTEAU DE FITÈRE

Saint Jean, Cannet  
32400 Riscle  
05 62 69 82 36  
Du lundi au vendredi  
9h-12h / 14h-19h.



René a toujours créer des vins frais et fruités. Ses filles souhaitent à leur tour reprendre le flambeau familial.

- **Visite du domaine & dégustation, sur réservation.**

## Castelnau Rivière-Basse

**Grâce à son positionnement stratégique, le village se développe pour devenir la capitale de la Rivière-Basse au Moyen-âge. Il s'agit alors d'une ville florissante avec des remparts, un château, une tour de guet, une église mais aussi de nombreux artisans, médecins, notaires, militaires et commerçants.**

### Parcours randonnées

- *Des vignes, un paysage :*  
12,8 km / 3h25 / Pédestre - VTT - Équestre



Le Castel Bar : boutique de producteurs locaux, bar associatif.

### 7 CHÂTEAU MONTUS

#### Accueil au Château Bouscassé

Château Montus, 65700  
Castelnau-Rivière-Basse  
05 62 69 74 67  
[www.brumont.fr](http://www.brumont.fr)



Montus est le siège d'une ancienne paroisse jusqu'à la Révolution. Découvrez le Château Montus (inscrit au titre des Monuments historiques depuis 1988), lieu mythique de création de vins d'exception, et sa Cathédrale du Tannat, parmi les plus beaux chais au Monde.

### Église Saint-Cyr et Sainte-Julitte et sa halle

1, rue du Comte d'Armagnac  
65700 Castelnau-Rivière-Basse  
Accès libre.

Située entre la halle et les vestiges du donjon des Comtes d'Armagnac, agrandie au XV<sup>e</sup>, on y ajoute un clocher-tour pour surveiller et défendre le village. Inscrite au titre des Monuments Historiques.



Point de vue sur la vallée de l'Adour derrière l'église Saint-Cyr et Sainte-Julitte.

### Église de Mazères

*Sur rendez-vous uniquement auprès de la mairie au*  
05 62 96 33 77.

Monument du XII<sup>e</sup> classé au titre des Monuments Historiques, elle est remarquable par son architecture et ses chapiteaux sculptés polychromes.

## Madiran

**La boucle se termine par votre retour à Madiran.**

### 8 CHÂTEAU DE PERRON

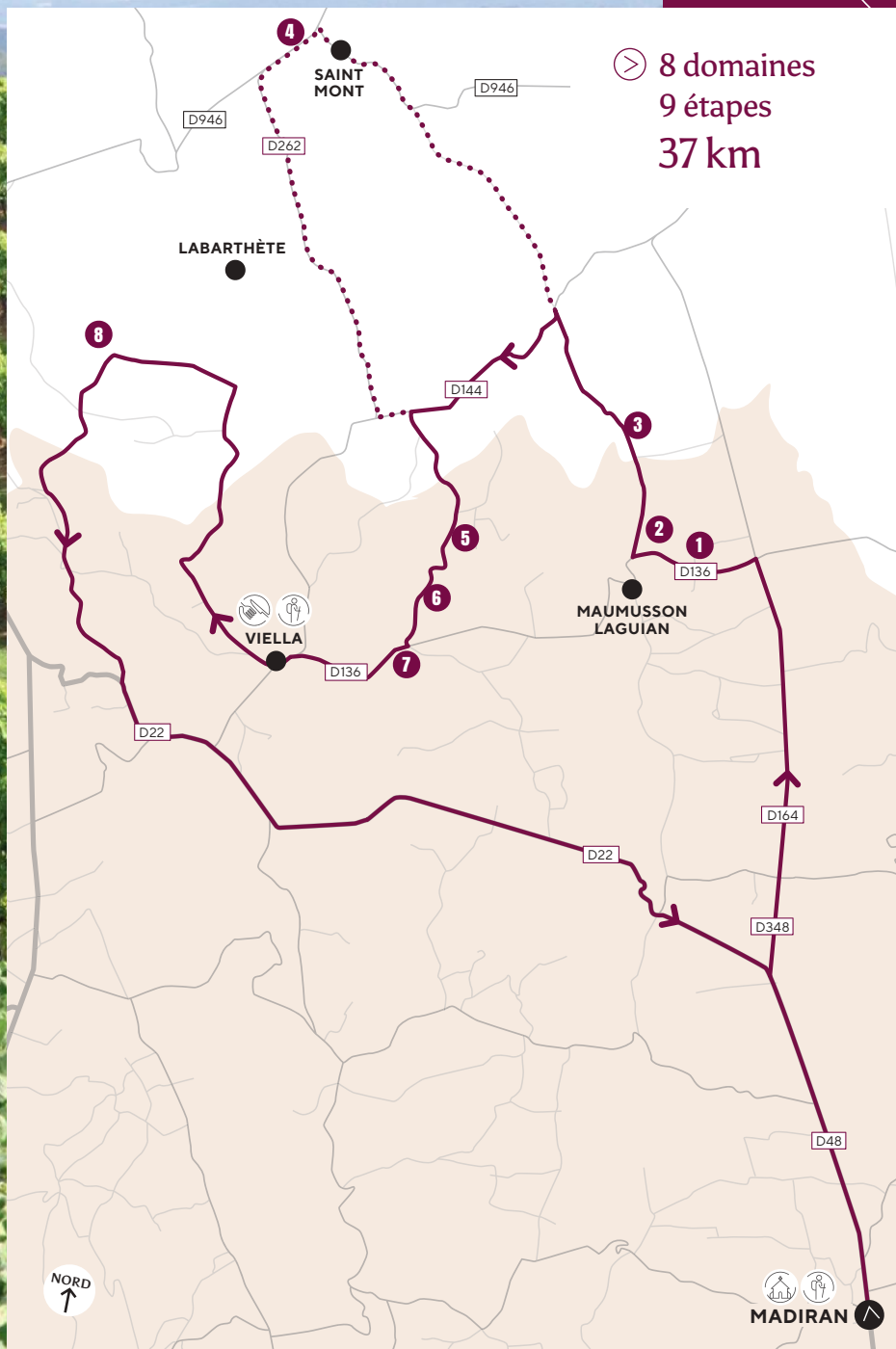
10, route de Perron  
65700 Madiran  
06 86 52 27 06  
[www.chateaudeperron.fr](http://www.chateaudeperron.fr)  
Sur rendez-vous.



Isabelle vous accueille pour une étape conjuguant patrimoine et œnologie, dans son magnifique château du XVII<sup>e</sup> possédant une chapelle.

- **Visite du domaine (chapelle et chai) & dégustation, sur réservation.**

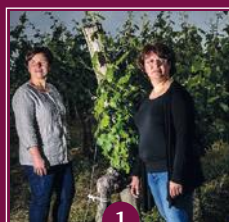
➤ 8 domaines  
9 étapes  
37 km





# 02 L'escapade Gasconne

Cette boucle vous emmènera à la découverte du vignoble et du patrimoine gascon entre traditions, châteaux viticoles de renom et gastronomie.



1

Domaine  
**SERGENT**

Corinne & Brigitte Dousseau



2

Château  
**BARRÉJAT**

Denis Capmartin



3

Château  
**LAFFITTE-TESTON**

Famille Laffitte



4

Cave  
**DE PLAIMONT**

Cave coopérative



5

Domaine  
**BERTHOUMIEU**

Marion & Claire Bortolussi



6

Château  
**DU POUËY**

Bastien Lannusse



7

Château  
**VIELLA**

Marion & Claire Bortolussi



8

Domaine  
**DE MAOURIES**

Famille Dufau



## Madiran

Départ du village de Madiran. Retrouvez toutes les informations sur le village et ses intérêts en page 5.

## Maumusson Laguan

Village de viticulteurs concentrant de nombreux domaines producteurs de Madiran.

### 1 DOMAINE SERGENT

D136  
32400 Maumusson-Laguian  
05 62 69 74 93  
[www.domaine-sergent.com](http://www.domaine-sergent.com)  
Du lundi au vendredi  
9h-18h30.



Dans une ferme gasconne restaurée, fleurie et entourée de vignes du Madiran, un domaine 100% féminin, la propriété familiale possède 20 ha de vignes.

- Visite du domaine & dégustation, sur réservation.

### 2 CHÂTEAU BARRÉJAT

À Barréjat,  
32400 Maumusson-Laguian  
05 62 69 74 92  
[www.chateaubarrejat.com](http://www.chateaubarrejat.com)  
Du lundi au samedi 9h-12h /  
14h-18h (17h le samedi).



Quatre générations se sont succédées et c'est actuellement Denis qui exploite les 50 ha de vignes en AOC Madiran-Pacherenc du Vic-Bilh. Il possède de vieilles vignes de 80 ans en moyenne.

- Visite du domaine & dégustation, sur réservation.

### 3 CHÂTEAU LAFFITTE-TESTON

Lieu-dit Teston  
32400 Maumusson-Laguian  
05 62 69 74 58  
[www.chateau-laffitte-teston.com](http://www.chateau-laffitte-teston.com)  
Du lundi au samedi matin  
9h-12h30 / 14h-17h30.



La propriété familiale de 50 ha fait naître depuis 8 générations des cuvées haut de gamme. Les vins sont à l'image de la famille : sincères, généreux et reflètent un esprit de convivialité.

- Activité gourmande : visite, dégustation & tapas charcuterie et fromage, 15€/pers, sur réservation.
- Escape Game : équipe de 4 à 6 joueurs, 15€/pers, sur réservation.

Admirez le point de vue sur les côteaux du Madiran depuis le domaine.

### Parcours randonnées

- Balade Henri IV : 5 km / 1h / Pédestre

## Saint-Mont

Village perché sur un éperon rocheux, dominant la vallée de l'Adour et traversé de ruelles escarpées. Le vieux village compte un grand nombre de maisons pittoresques à colombages.

### 4 CAVE DE PLAIMONT

101, rue Bernard Tumapaler  
32400 Saint-Mont  
05 62 69 69 50  
[www.plaimont.com](http://www.plaimont.com)  
Sept./juin : lundi au samedi  
9h-12h30 / 14h30-19h /  
dimanche et jours fériés  
14h-18h.

Juillet/août : lundi au samedi  
9h-19h / dimanche et jours  
fériés 10h-19h.



En 1979, ces hommes qui rassemblent tout leur amour et leur savoir-faire, pour offrir ce que le terroir a de meilleur, décident d'unir davantage leurs forces en regroupant leurs caves et domaines. Ils donnent naissance à l'union de coopératives Plaimont.

- Visite découverte : visite guidée et dégustation, 12€/pers, sur réservation.
- Atelier Vins et Fromages : atelier accords mets et vins, en Madiran et Pacherenc, 25€/pers, sur réservation.
- Atelier Cocktails Pacherenc : atelier de mixologie autour du Pacherenc, 35€/pers, sur réservation.

## Viella

Viella (Gers) est un ancien oppidum gallo-romain : type d'habitat protohistorique fortifié que l'on trouve en Europe de l'Ouest et centrale. C'est ici qu'est née la tradition de vendanger pour la Saint-Sylvestre.

### Parcours randonnées

- La Fontaina : 5,5 km / 1h30 / Pédestre - VTT
- L'estrem Debat : 10 km / 2h30 / Pédestre - VTT - Équestre
- Le Baradat : 5,5 km / 1h30 / Pédestre - VTT



Vival : petite épicerie.  
D136, 32400 Viella  
05 62 69 74 39  
7h30-12h30 / 15h30-  
19h30 et dimanche matin



**Restaurant****LE BISTROT DU VILLAGE**

28 D136, 32400 Viella

06 46 44 20 04

Du mardi au samedi

8h-15h30 / 18h30-00h,  
dimanche midi.Cuisine traditionnelle,  
pizza à emporter.**5 DOMAINE  
BERTHOUMIEU**

1352, chemin Estremdebat

32400 Viella

06 83 06 11 55

[www.domaine-berthoumieu.com](http://www.domaine-berthoumieu.com)

Sur rendez-vous.



Propriété de 25 ha qui produit des vins ambitieux alliant toujours personnalité, identité et équilibre. Claire et Marion ont à cœur de poursuivre cette œuvre démarrée il y a plus de 150 ans.

- **Visite du domaine & dégustation, sur réservation.**

**6 CHÂTEAU DU POUHEY**

32400 Viella

06 31 82 96 91

[www.chateaudupouey.fr](http://www.chateaudupouey.fr)

Du lundi au vendredi

9h-12h / 14h-18h,

samedi en juillet/août.



Domaine de 24 ha en conversion BIO depuis 2020. Passionné par la vigne et le vin, Bastien a, peu à peu, construit un vignoble idéal qu'il conduit en viticulture raisonnée.

- **Échappée épicurienne :** visite, dégustation de nos vins accompagnée de planches de tapas, 20€/pers, sur réservation.
- **Visite libre du vignoble avec audioguides.**
- **Découverte en combi des années 70, sur réservation.**

**Parcours randonnées**

- **La Balade Épicurienne :** 15,30 km / 1h30 / VAE - VTT
- **La Boucle Béarno-Occitane :** 31,70 km / 3h / VAE - VTT

**7 CHÂTEAU VIELLA**

54, chemin Delalariou

32400 Viella

05 62 69 75 81

[www.chateauviella.fr](http://www.chateauviella.fr)

Du lundi au samedi

8h-12h / 14h-18h30.




Depuis 4 générations, le Château en étendard, la famille Bortolussi dessine ensemble son histoire et lui donne vie. C'est désormais Claire et Marion, deux sœurs qui reprennent les rênes du domaine viticole familial.

- **Jardins d'Aure :** balade libre pédagogique autour du vignoble
- **Tartines œno-gourmandes :** visites & dégustation avec des produits locaux, 8€/pers, sur réservation.
- **Mon Madiran à moi :** atelier assemblage, 45€ la table de 6 pers, sur réservation.
- **Le vin au fil des sens :** les dimanches de l'été, visite du domaine, dégustation autour d'un repas gastronomique, 37€/pers, sur réservation.

**Parcours randonnées**

- **Arrufiac :** 5 km / 25 min / VAE - Vélo
- **Petit Manseng :** 9 km / 45 min / VAE - Vélo
- **Gros Manseng :** 16 km / 1h30 / VAE - Vélo
- **Tannat :** 30,42 km / 3h / VAE - Vélo

 Point de vue sur les Pyrénées depuis le château.

**Labarthète****8 DOMAINE  
DE MAOURIES**

Lieu-dit Maouries

32400 Labarthète

05 62 69 63 84

[www.domainedemaouries.com](http://www.domainedemaouries.com)


Du lundi au vendredi

9h-12h / 14h-19h.

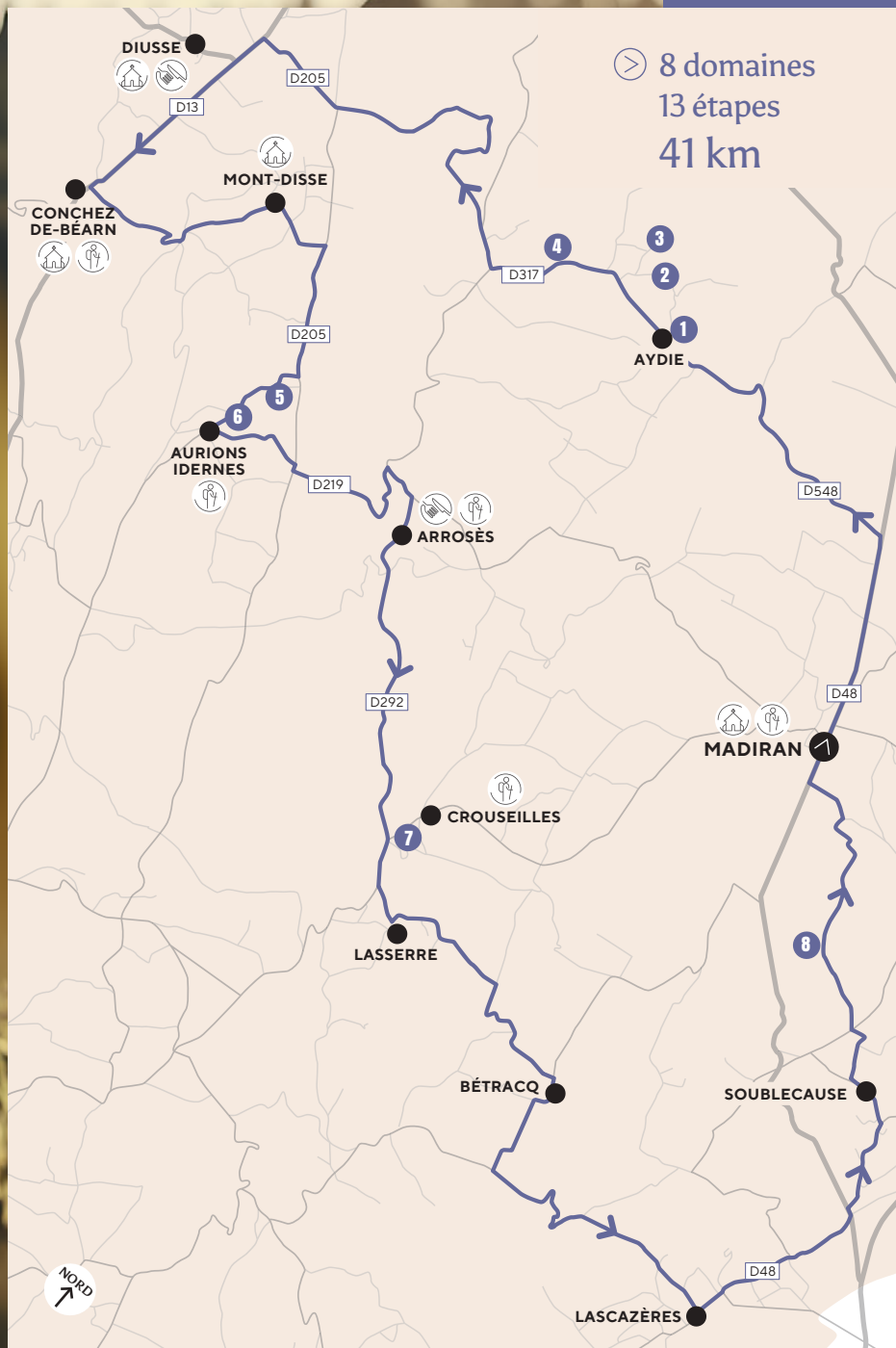


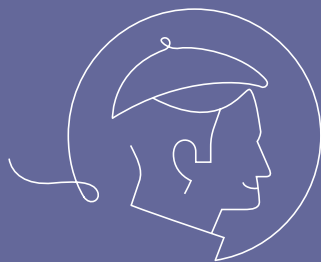
Domaine familial depuis 5 générations, possède un beau vignoble de 28 ha qui s'étire sur des coteaux très caillouteux exposés plein sud et dont bénéficient généreusement les 4 appellations du domaine.

- **Visite du domaine & dégustation, sur réservation.**

 Le long de la ligne de crête menant à Labarthète, vous trouverez un très beau point de vue sur le vignoble du Madiran avec les Pyrénées en toile de fond.







# 03 L'échappée Béarnaise

Ce parcours vous amène à la découverte du vignoble, de paysages vallonnés et colorés, avec une vue panoramique sur les Pyrénées, le tout ponctué d'églises romanes, de jolies maisons béarnaises et de châteaux (des manoirs hissés au rang de châteaux)...



1

Domaine  
**DAMIENS**

Marie & Pierre-Michel Beheity



2

Château  
**POUJO**

Sylvie & Philippe Lanux



3

Château  
**DOU BERNÈS**

Famille Cazenave



4

Château  
**D'AYDIE**

Famille Laplace



5

Domaine  
**DU CRAMPILH**

Bruno Oulié



6

Clos  
**LES METS D'ÂMES**

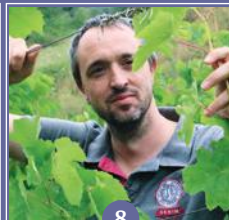
Céline Oulié



7

Château  
**DE CROUSEILLES**

Cave coopérative



8

Domaine  
**LES PYRÉNÉALES**

Famille Tortigue



## Aydie

**Aydie est un village viticole et la patrie du célèbre écrivain béarnais Joseph Peyré. Le château d'Aydie, construit en 1895, fut sa demeure et porte encore aujourd'hui son nom. Découvrez, en empruntant le sentier de randonnée et d'interprétation, un joli petit lac entouré de vignes.**



Au croisement de la route d'Aydie et d'Aurions-Idernes.

### Parcours randonnées

• *Aydie, au cœur du vignoble : 9,1 km / 2h10 / Pédestre - VTT - Panneaux d'interprétation*

### 1 DOMAINE DAMIENS

2076, chemin Départemental 317, 64330 Aydie  
05 59 04 03 13  
[www.domainedamiens.com](http://www.domainedamiens.com)  
Du lundi au samedi 9h-12h / 14h-19h. Dimanche et groupes (+ 10 pers) sur rendez-vous.



Propriété familiale de 16 ha, conduite en agriculture biologique. Depuis 3 générations, la famille a gardé la tradition familiale de la culture de la vigne en la mettant « aux goûts du jour », tout en perpétuant le style de leurs cépages et terroirs.

- **Apéro vigneron** : visite du chai et dégustation accompagnée de planches de charcuterie locale. Sur réservation uniquement (la veille au plus tard). 8€/pers.
- **Visite du domaine & dégustation** de vins bio et vins sans sulfites au cœur du chai à barriques, sur réservation.

### 2 DOMAINE POUJO

515, chemin Poujo  
64330 Aydie  
06 84 63 71 10  
Du lundi au samedi  
9h-12h30 / 15h-19h.



Exploitation familiale de 10 ha, dominant les vignes. Découverte de leur passion : le vin.

- **Dégustation au cœur du chai** à barriques, pourvu d'une architecture à colombages.
- **Visite du domaine** sur réservation.

### 3 DOMAINE DOU BERNÈS

442, impasse Curon  
64330 Aydie  
06 88 30 10 36 / 06 84 28 45 49  
[www.domainedoubernes.com](http://www.domainedoubernes.com)  
Du lundi au samedi  
9h30 / 18h30. Dimanche et jours fériés sur rendez-vous.



Propriété familiale de 14 ha. Depuis 4 générations, la famille poursuit le travail de la vigne et du vin, transmis de père en fils, avec des pratiques et des savoir-faire privilégiant avant tout la qualité.

- **Dégustation.**
- **Visite du domaine** sur réservation.



### 4 CHÂTEAU D'AYDIE FAMILLE LAPLACE

696, chemin 317  
64330 Aydie  
05 59 04 08 00  
[www.famillelaplace.com](http://www.famillelaplace.com)  
De novembre à février, du lundi au samedi : 10h-12h / 14h-18h. De mars à octobre, 7j/7 : 10h-12h / 14h-18h.  
Dimanche uniquement sur rendez-vous.



Depuis 1927, 4 générations de vigneronns se sont succédées au Château Aydie. La famille a mis en valeur les terroirs pour élaborer des vins d'exception. Une diversité de cuvées est produite sur les 80 ha du domaine.

- **Dégustation.**
- **Visite du domaine** sur réservation.

### Restaurant

#### LE RELAIS D'AYDIE

Haut d'Aydie  
64330 Aydie  
05 59 04 00 09  
Midi et soir, du mardi au samedi. Le dimanche midi. Cuisine traditionnelle avec un large choix de spécialités locales : garbure, olette aux cèpes, magret et confit de canard...

## Diusse

**C'est à Diusse que fut créée la première cave coopérative, en 1936. Les vignes du château sont travaillées par un ESAT, pour en produire des cuvées haut de gamme avec la cave coopérative de Crouseilles. Ce village recèle un joli patrimoine bâti avec une église romane, un lavoir et une fontaine...**

## Église Saint-Jean-Baptiste

Accès libre.

Entièrement classée monument historique, l'église possède l'un des plus beaux portails romans du Vic-Bilh et du département. Tympan orné d'un chrisme et d'un décor végétal luxuriant, chapiteaux historiés, riches décors de palmettes et de rinceaux. À l'intérieur, splendide retable baroque du XVIII<sup>e</sup> siècle et un chaire à prêcher classés.



## Restaurant

### LE RELAIS DU VIGNERON

#### Bistrot chez Cécile et Pascal

Route d'Aire-sur-l'Adour

64330 Diusse

05 59 04 04 52

Le midi, du dimanche au vendredi. Le soir, sur réservation (à partir de 10 pers).

Cuisine traditionnelle du terroir, faite maison : garbure, magret et confit de canard, viande, desserts maison...

## Conchez de-Béarn

Au XVIII<sup>e</sup> siècle, plusieurs familles nobles et bourgeoises s'installent dans le bourg pour y prendre leurs quartiers d'été. Sur les vestiges des maisons anciennes, ils font bâtir les

belles demeures béarnaises aux élégantes toitures, que nous voyons aujourd'hui.

Riches marchands, médecins, chirurgiens, notaires royaux, un abbé laïque et deux familles nobles vont faire de l'ancien « castet » un lieu résidentiel prestigieux. Le bourg a conservé tout le charme de ce passé prestigieux.

À découvrir avec une brochure détaillée.

## Parcours randonnées

- *Entre architecture et vignoble :*  
7,2 km / 1h45 / Pédestre
- *Entre crêtes et vignoble :*  
24,6 km / 3h / VTT

## Église Saint-Germain d'Auxerre

Accès libre.

Bâtie en 1770. Mobilier intéressant, comme le retable du chœur, l'autel retable, la clôture du chœur en fer forgé, ou encore le lustre en bois doré et l'ensemble de boiseries chêne et châtaigner.

## Mont-Disse

Le village est perché sur une colline. Le lieu-dit « camp de César » ou « Mont Durou » fut vraisemblablement le premier lieu d'habitation des mont-dissois, à l'époque gallo-romaine ou au tout début du Moyen Âge.

## Église Saint-Pierre

Accès libre.

Église romane du XII<sup>e</sup> siècle. Abside en cul de four, portail sud orné de chapiteaux et d'un chrisme au décor singulier.

## Aurions-Idernes

### Parcours randonnées

- *Entre crêtes et vignoble :*  
24,6 km / 3h / VTT

### 5 DOMAINE DU CRAMPILH

14, chemin Lafitau

64350 Aurions-Idernes

05 59 04 00 63 / 06 08 62 00 65

www.domaine-crampilh.fr

Du lundi au vendredi 8h30-12h30 / 14h-18h. Le week-end et jours fériés sur rendez-vous.



Propriété viticole de 13 ha, depuis 4 générations, qui s'attache à produire des vins dans le respect du terroir.

Vue imprenable sur les vignes et les coteaux depuis la terrasse panoramique.

- Dégustation.
- Visite guidée du domaine sur réservation.

### 6 CLOS LES METS D'ÂMES

4, chemin Lafitau

64350 Aurions-Idernes

05 59 12 00 80 / 06 83 26 57 38

www.lesmetsdames.com

Du lundi au vendredi 14h-18h. Week-end sur rendez-vous.



Ferme en agriculture biodynamique, de 5 ha de vignes, ponctuée d'un lac, de 2 mares, ainsi que d'une famille de moutons et d'ânes. Après 5 générations, le chai de vinification et d'élevage de vin a été réhabilité écologiquement.

- Balade enchantée des Mets d'Âmes : visite à travers le vignoble, les chemins, la forêt. Adapté à tous, la distance des parcours variant de 100 m à 3 km et plus. Sur réservation.
- Dégustation.

## Crouseilles

**Dans ce joli village viticole avec vue sur les Pyrénées, la cave coopérative de Crouseilles fut créée en 1950.**

### Parcours randonnées

• *Entre vignes et château : 2,5 km / 0h45 / Pédestre*

### 7 CHÂTEAU DE CROUSEILLES

Route de Madiran  
64350 Crouseilles  
05 59 68 57 14

[www.crouseilles.com](http://www.crouseilles.com)

Juillet/août, du lundi au samedi : 9h-13h / 14h-19h.

Dimanche : 10h-19h.

Septembre/juin, du lundi au samedi : 9h30-12h30 / 14h-18h. Dimanche : 14h-18h.



La cave coopérative est née en 1950 et regroupe aujourd'hui 120 vigneron. Le château, point de vente de la cave, offre un panorama exceptionnel sur les vignes et

la chaîne des Pyrénées. Venir à Crouseilles, c'est s'immerger dans leur philosophie, découvrir les hommes et femmes qui façonnent chaque jour leur vignoble et ceux qui travaillent à l'élaboration des Grands Vins.

- **Escape game** : « *Les Secrets du Madiran, la folle aventure de l'élixir sacré* ». Sur réservation. 1h, 24€/adulte.
- **Parcours des Sept Folies de Crouseilles** : œuvres monumentales, témoignage durable, inscrites dans le paysage ou dans le sol. Accès libre.
- **Crouseilles Signature** : visite guidée des installations, du vignoble, du terroir, de la cave et des chais de vinification et d'élevage. Sur réservation. 1h30 - 10€/pers.
- **Terroir de Madiran** : après une dégustation à la barrique d'une sélection en cours d'élevage, dégustation de Grands Vins issus des plus beaux terroirs. Sur réservation. 1h30 - 18€/pers.
- **Terre de vins et d'art** : parcours des Sept Folies de Crouseilles guidé. Sur réservation. 1h30, 14€.



## Madiran

**La boucle se termine par votre retour à Madiran. Retrouvez toutes les informations sur le village et ses intérêts en page 5.**

### 8 DOMAINE LES PYRÉNÉALES

6, chemin de Las Techeneres

65700 Madiran

06 88 39 59 00

Du lundi au vendredi

9h30-12h / 14h-18h.

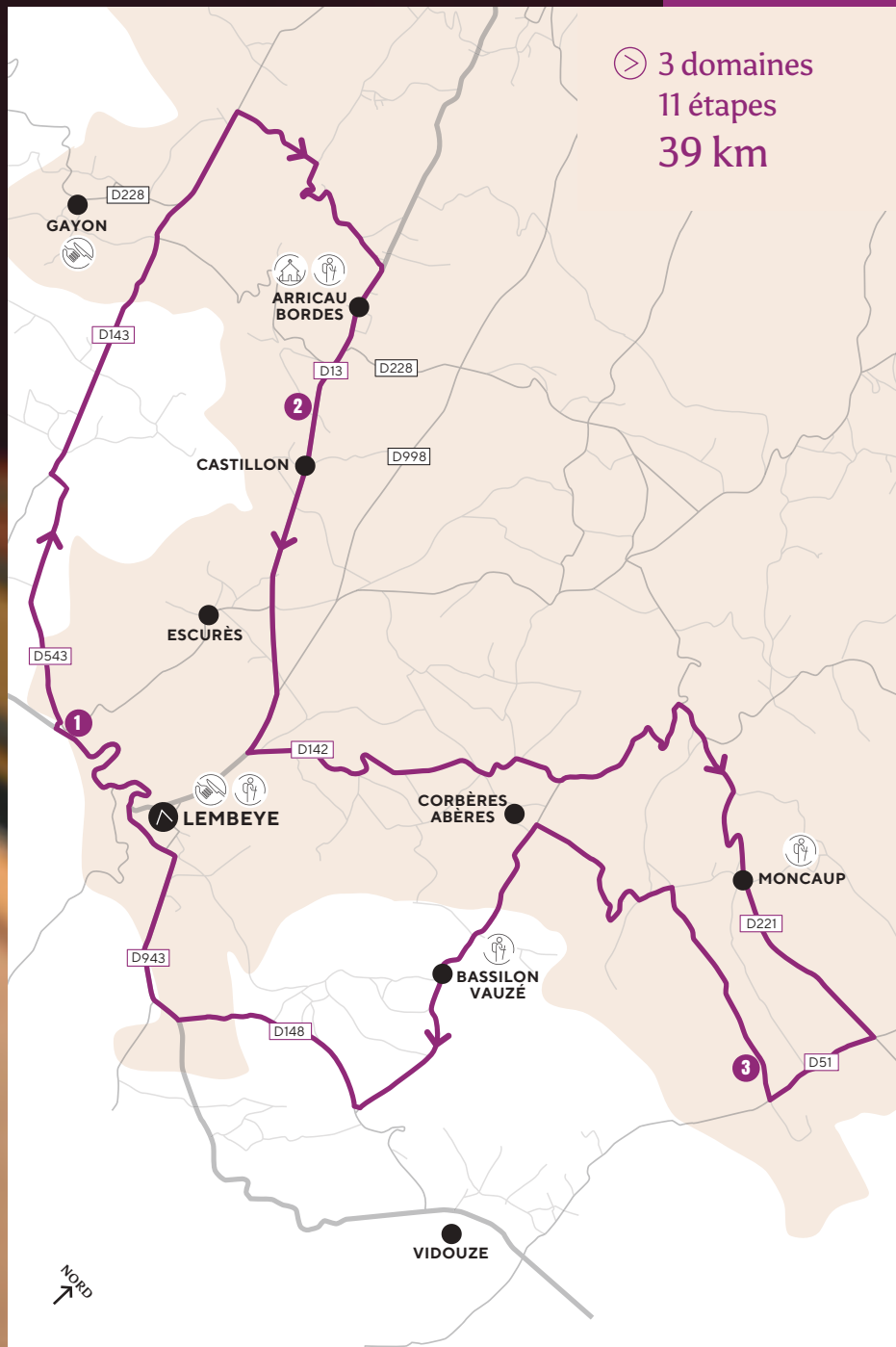


Issu d'une famille de viticulteurs depuis plusieurs générations, Nicolas Tortigue concrétise son projet en 2013 en rachetant avec son épouse un domaine situé sur les hauteurs de Madiran.

- **Visite des installations & dégustation, sur réservation.**



➤ 3 domaines  
11 étapes  
39 km








# 04 Le vignoble confidentiel du Vic-Bilh

Au départ de la bastide ancienne de Lembeye, ce parcours vous amène à la découverte du vignoble, de patrimoines bâtis pleins de charme (châteaux, églises). Il est ponctué de jolies vues sur les Pyrénées, les coteaux, de petits lacs propices à la balade et à la pêche, de restaurants et d'activités œnotouristiques et ludiques.

		
<p>1 Chai <b>DOLÉRIS</b> Annexe du Château de Crouseilles</p>	<p>2 Domaine <b>MESTÉ BERTRAND</b> Bertrand Gaye</p> 	<p>3 Clos <b>BASTÉ</b> Famille Mur</p> 

## Lembeye

Situé aux confins du Béarn, face à l'Armagnac et à la Bigorre, Lembeye occupe une position stratégique sur une dérivation de la route de Compostelle. Pour résister aux inévitables incursions de ses voisins, le village est érigé en bastide vers la fin du XIII<sup>e</sup> siècle.



**Boulangerie Maison Wozniak**  
Carrefour Contact

### 1 CHAI DOLÉRIS

1, route d'Escurès

64350 Lembeye

05 59 68 20 79

[www.crouseilles.com](http://www.crouseilles.com)

Juillet/Août : du mardi au

samedi 9h30-12h30 / 15h-19h

Septembre/Juin : du mardi au

samedi 9h30-12h30 / 14h-18h.



Point de vente de la cave coopérative de Crouseilles. Le Docteur Jacques Amédée DOLÉRIS possédait un important domaine viticole et fit creuser un souterrain de 170 m de longueur dans la colline en 1905, qui constituait un excellent lieu d'entrepôt et de conservation de son vin mousseux Royal Béarn.

- Dégustation.
- Visite libre ou guidée du chai souterrain et de la salle d'exposition « Dolérés ».
- Vente de produits locaux de la Conserverie du Vic-Bilh (pâté, foie gras...).



## GÉOCACHING AVEC TÈRRÀ AVENTURA

[www.terra-aventura.fr](http://www.terra-aventura.fr)

Parcours « Viens donc faire un tour à Lembeye... » / 3 km

Une chasse aux trésors pour tous, avec des énigmes à résoudre !

Application 100% gratuite.

Parcours accessible toute l'année. Gratuit.



### Restaurant LA TOUR

29, place du Marcadieu

64350 Lembeye

05 59 68 97 16 / 06 73 89 94 45

[www.restaurantdelatour-lembeye64.fr](http://www.restaurantdelatour-lembeye64.fr)

Le midi, du mardi au vendredi et le dimanche. Le soir, le jeudi, vendredi et samedi.

Cuisine traditionnelle raffinée, plats cuisinés maison à base de produits locaux : foie gras Pacherenc et cacao, filet de pigeonneaux, confit de canard miel et épices, desserts maison, menu végétarien...

### Restaurant PIZZ'ENVIE

5, pl. du Corps Franc Pommiès

64350 Lembeye

05 59 68 12 92

[www.pizzenvie-restaurant-pizzeria-lembey.eatbu.com](http://www.pizzenvie-restaurant-pizzeria-lembey.eatbu.com)

Le midi du mardi au vendredi, et le soir du mardi au dimanche.

Large choix de pizzas artisanales, salades composées, pâtes, menu du jour, plats à la carte... à base de produits de saison. Plats à emporter.

### Restaurant CENTRAL PARK

39, place du Marcadieu

64350 Lembeye

05 40 03 45 05

Le midi, tous les jours, sauf le mardi. Le soir, du mercredi au dimanche. Fermé le mardi.

Brasserie avec des plats préparés à base de produits frais et locaux (viandes, poissons, légumes) desserts maison, coupes glacées en été.

## Gayon

### Restaurant AU REY

Le Bourg, D143

64350 Gayon

05 59 68 13 30

Le midi, du lundi au samedi.

Fermé le dimanche.

Cuisine traditionnelle : garbure, poule au pot, ris de veau traditionnel à l'ancienne, tête de veau, magret et confit de canard, gibier, menus gastronomiques, plats à emporter...

## Arricau-Bordes

### Château d'Arricau-Bordes Privé - Fermé.

Pittoresque par son site et son architecture d'un type très courant au XVI<sup>e</sup> siècle (maison avec tour d'escalier et échauquette), ce château, inscrit aux Monuments Historiques, a été pour sa majeure partie construit pour un secrétaire

du roi de Navarre. Modifié aux XIX<sup>e</sup> et XX<sup>e</sup> siècles. Les vigneronns de la cave coopérative de Crouseilles travaillent sur les vignes du château, pour en produire des cuvées haut de gamme.



De mi-avril à fin juin, en contrebas du château, découvrez des orchidées sauvages qui parsèment les coteaux (site classé Natura 2000).

### Parcours randonnées

- *La balade du château : 1,6 km / 0h40 / Pédestre*



Vue sur les coteaux et les Pyrénées depuis le château.

## Castillon de-Lembeye

### 2 DOMAINE MESTÉ BERTRAND

5, chemin Mesté Bertrand, 64350 Castillon-de-Lembeye  
06 71 21 82 15 / 06 81 80 43 25  
[www.domainemestebertrand.com](http://www.domainemestebertrand.com)  
Du lundi au samedi 9h-12h / 14h-19h. Dimanche sur RDV.



Propriété familiale de 4 ha, dominant le vignoble et les coteaux, avec une vue imprenable sur les Pyrénées. Accueil dans une salle de dégustation entièrement rénovée, dans une ambiance conviviale et chaleureuse.

- Dégustation de Madiran et de Pacherenc du Vic-Bilh.
- Visite guidée du domaine, du chai et des vignes sur rendez-vous.

## Moncaup

**Moncaup, le village des fontaines, est riche d'un ensemble hydraulique exceptionnel. En 1833, le conseil municipal décide, pour assurer l'approvisionnement en eau de tous les quartiers du village, la construction d'une vingtaine de fontaines. La fontaine est parfois complétée par un abreuvoir ou un lavoir puis l'eau reprend sa course vers l'Adour.**

### Parcours randonnées

- *Sentier des fontaines : 13 km / 3h50 / Pédestre*
- *Village des fontaines : 4 circuits de 3 à 7 km / Pédestre*
- *Au cœur du Madiranaïs : 24,5 km / 2h40 / VTT - Équestre*



Jolie vue sur les vignes et les Pyrénées, depuis le village, en descendant vers le Clos Basté (route de la Bigorre).

### 3 CLOS BASTÉ

6, chemin Duviau 64350 Moncaup  
05 59 68 27 37  
[www.closbaste.com](http://www.closbaste.com)  
Du lundi au samedi 10h-18h. Dimanche sur rendez-vous.



Domaine viticole de 10 ha, travaillant selon les principes de l'agriculture biologique certifiée. Mode de production artisanal. Le domaine offre une magnifique vue sur les Pyrénées et les coteaux béarnais.

- Dégustation.
- Visite commentée du domaine, des chais et des vignes, sur réservation.



### VOUS EN MOB ROAD TRIP EN MOBYLETTE

20, route de la Bigorre 64350 Moncaup  
06 27 37 64 38

[www.vous-en-mob.fr](http://www.vous-en-mob.fr)  
Sur réservation.

Balade accompagnée et guidée, avec Karine et Dominique, en mobylettes de collection « Vintage ». Sur les routes du Madiranaïs en Vic-Bilh, du Nord Béarn, de la Bigorre et du Gers, partez à la découverte d'un riche patrimoine naturel, œnologique et historique.

- **Balade à la demi-journée :** 4h - 47€/pers
- **Balade à la journée :** 9h/17h - 87€, avec repas du midi.

## Bassillon Vauzé

### Parcours randonnées

- *Le chemin des lacs : 17,6 km / 2h / VTT*

### BALADE EN CALÈCHE LA FERME AU BÈTH LÒC

2, route du Lac 64350 Bassillon-Vauzé  
06 81 78 13 79 / 06 84 91 15 22  
[www.lafermeaubethloc.fr](http://www.lafermeaubethloc.fr)

Toute l'année sur rendez-vous. Balade conviviale en calèche au cœur du vignoble, dans un cadre champêtre, à la découverte du territoire, du terroir et en accord avec la nature.

- **Balade sur-mesure :** 1h, 2h, sur la journée avec ou sans pique-nique confectionné par leurs soins avec des produits locaux et ou issus de l'agriculture biologique.

# Découvrez notre parcours Géocaching

Fun & Gratuit

➤ **En solo, en famille ou entre amis, le géocaching est un excellent moyen d'allier balade, découvertes et gastronomie. Vous allez explorer des villages, monuments, paysages insoupçonnés... parfois même à deux pas de chez vous !**

## Mais c'est quoi le Géocaching ?

Le géocaching est une chasse aux trésors, à l'échelle mondiale, qui consiste à utiliser le géo-positionnement pour partir à la recherche (grâce à des coordonnées GPS) de « caches » (indices). Ce concept existe depuis l'an 2000 et ne cesse d'être développé sur les territoires afin de vous faire découvrir les particularités et typicités de chacun.

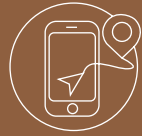
Les « trésors » (ou « géocaches ») sont des boîtes de différentes tailles, cachées à des coordonnées spécifiques que vous devez rejoindre... plus ou moins facilement !

**Un parcours « Terroir et Géocaching » est dédié à l'artisanat et à la gastronomie.**

Contrairement à une chasse au trésor classique, il est important de laisser les « trésors » à leur place ! Chaque géocache contient un registre, c'est un petit carnet (ou une liste) qui vous permet de laisser une trace de votre passage.



Créez un compte sur  
l'application Geocaching®



Trouvez une géocache



Partagez votre expérience

## Parcours ludique en 8 étapes :

- 1 Le village de Madiran et ses appellations
- 2 Notre terroir
- 3 Nos cépages autochtones
- 4 Histoire des appellations
- 5 La culture vigneronne
- 6 Les vins de Madiran
- 7 Les vins de Pacherenc du Vic-Bilh
- 8 Notre territoire, nos spécialités

## Alors prêts ? Partez !

Et n'oubliez pas  
de partager vos  
découvertes et vos  
moments sur les  
réseaux en nous  
identifiant  
[@vinsdemadiran](#) !



# Agenda des événements phares

*Sous réserve de modifications des animations, des dates et périodes.  
Retrouvez tous les événements vigneron sur nos réseaux  
@vinsdemadiran et sur [www.madiran-pacherenc.com](http://www.madiran-pacherenc.com)*

---

## Avril

**MADI'RANDO DE PRINTEMPS**

---

## Juin

**FESTI'VIGNES** aux arènes de Riscle

---

## Juillet/août

**APÉRO VIGNERONS** au Clos Basté  
*Les jeudis soir de juillet à août*

**APÉRO CALÈCHE** avec la Ferme Au Bèth Lòc  
*Tout l'été*

**LE VIN AU FIL DES SENS** au Château de Viella  
*Tous les dimanches de l'été*

**FESTIVAL MUSIQUE** en Madiran  
*Mi-juillet*

**VINISCÈNES** au Château de Viella  
*Les jeudis de mi-juillet à mi-août*

**LES NUITS IMPÉRIALES** au Château Montus  
*3<sup>e</sup> week-end de juillet*

**FÊTE DU VILLAGE** au village de Madiran  
*Mi-août*



## Septembre

**FÊTE DES VENDANGES** *au Château de Crouseilles*  
2<sup>d</sup> week-end de septembre

## Octobre

**FOULÉE DU MADIRAN** 2<sup>d</sup> week-end d'octobre à Madiran

**FASCINANT WEEK-END VIGNOBLES & DÉCOUVERTES**

**MADI'RANDO D'AUTOMNE**

## Novembre

**LES PACHERENC D'OR** *au Château de Crouseilles*

**PORTES OUVERTES EN MADIRAN** *dans les domaines*  
3<sup>e</sup> week-end de novembre

## Décembre

**VENDANGES DE L'HIVERNAL** *au Château de Crouseilles*  
le 21 décembre



Festi'Vignes  
aux arènes de Riscle



Fête des vendanges  
au Château de Crouseilles



Foulée du Madiran







# Consommation responsable

## > Les règles

### Comprendre le vin

La dégustation est une expérience sensorielle, mais aussi émotionnelle et intellectuelle, il ne s'agit pas là de consommer mais de découvrir et comprendre.

### Déguster, c'est aussi recracher

Lors d'une dégustation, n'hésitez pas à recracher comme un(e) pro ! Des crachoirs sont toujours à votre disposition chez les vigneron.

### L'eau, votre meilleure alliée

Pensez à boire de l'eau entre deux dégustations pour vous hydrater et rincer votre palais afin de mieux apprécier toutes les subtilités d'un vin.

### Accompagnez votre vin de mets

Cela permet de réduire la vitesse d'absorption de l'alcool, et vous constaterez aussi qu'accompagner un plat avec du vin et vice-versa peut s'avérer très ludique afin de découvrir tous les arômes du produit !

### Respectez votre santé et celle d'autrui

Pour préserver votre intégrité, votre santé, mais aussi celles des autres, ne prenez pas le volant si vous êtes positifs, ne consommez pas d'alcool en cas de prise de médicaments, de grossesse ou d'allaitement.

### Le vin pas avant 18 ans

Pour rappel, l'âge légal de la consommation d'alcool en France est de 18 ans, donc si vous n'avez pas 18 ans c'est 0.



---

L'équipe éditoriale a apporté le plus grand soin à la rédaction de ce guide et à sa vérification. Toutefois, les informations pratiques comme les indications d'ouverture peuvent faire l'objet d'évolutions constantes. Il n'est pas totalement exclu que certaines d'entre elles ne soient plus, à la date de parution du guide, tout à fait exactes. Elles ne sauraient de ce fait engager notre responsabilité.

# Maison des Vins de Madiran & Pacherenc du Vic-Bilh

4, rue de l'Église 65700 Madiran

[www.madiran-pacherenc.com](http://www.madiran-pacherenc.com)

 [madiranpacherenc](https://www.facebook.com/madiranpacherenc)  [vinsdemadiran](https://www.instagram.com/vinsdemadiran)

## Office de tourisme Cœur Sud-Ouest

140, allée Larbanes 65700 Maubourguet

+33 (0)5 62 96 39 09

[www.coeursudouest-tourisme.com](http://www.coeursudouest-tourisme.com)

## Office de tourisme Coteaux Béarn Madiran

Place Marcadiou 64350 Lembeye

+33 (0)5 59 68 28 78

[www.bearnmadiran-tourisme.fr](http://www.bearnmadiran-tourisme.fr)



L'ABUS D'ALCOOL EST DANGEREUX POUR LA SANTÉ, À CONSOMMER AVEC MODÉRATION.